

## 2030年のあるべき姿の実現に向けた優先的なゴール



### 自治体の概要

面積:387.20km<sup>2</sup>  
人口:約38万7千人



宿場町、門前町、城下町、行政拠点…と中世鎌倉時代から時代に合わせて柔軟に役割を変化させながら広域で中心的な役割を担ってきた岡崎市

西三河経済を支える暮らしの中核中核都市

自然 文化 歴史



市域の3分の2が山間部



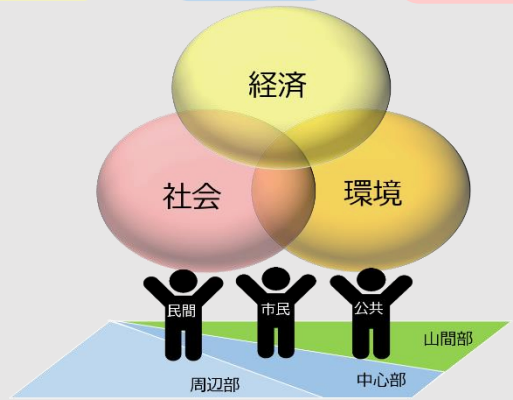
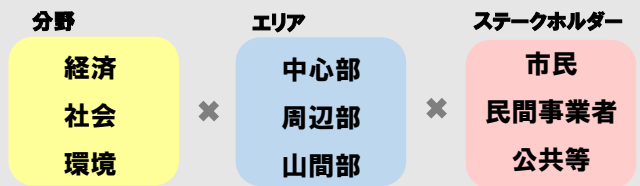
花火発祥の地 東海地区屈指の花火大会



家康公生誕の地 まちのシンボル岡崎城

### 今後のビジョン・計画

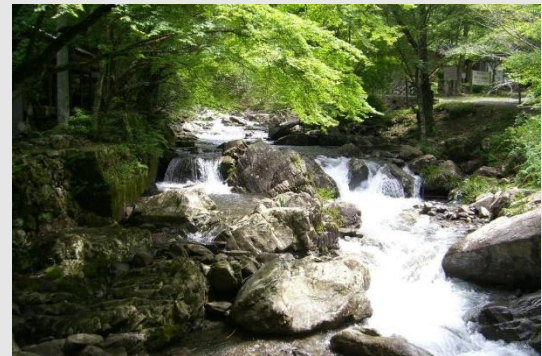
三側面×3セットで好循環を構築



## SDGsに関する特徴的な取組

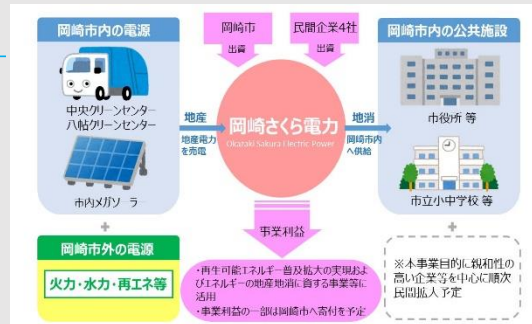
### 環境 Ecology

森林が持つ多面的機能を確保するため、仕事づくり・担い手確保・山間部への移住促進などについて統合的に取り組む地域商社を設立する。



### 経済 Economy

地域電力小売会社『岡崎さくら電力』を設立し、エネルギーの地産地消の実現による地域経済の活性化を目指す。



### 社会 Social

子育て世帯をはじめとする市民ニーズに沿った情報提供及び施策展開を実現し、暮らしの中核中核都市を目指す。

