

2030年のあるべき姿の実現に向けた優先的なゴール

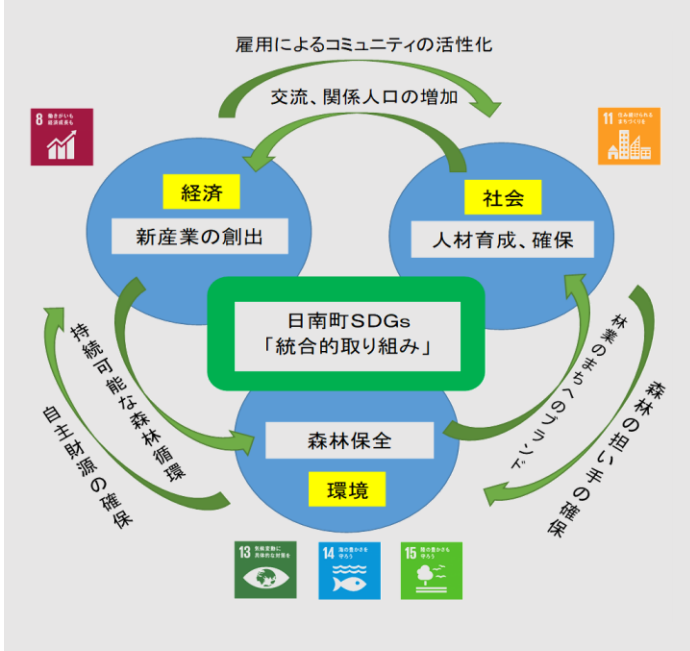


自治体の概要



鳥根県・広島県・岡山県に隣接し、面積の9割を森林が占め、高齢化率は50%を超える。過疎化が進行する「日本の30年後の姿」の町として多くの学術機関におけるモデル地域となっています。農業・林業を中心とした第一次産業が主役とし、緩やかな人口減少を実現させる町民総活躍の「創造的過疎」のまちづくりへ挑戦しています。

今後のビジョン・計画



SDGsに関する特徴的な取組

しごとをつくり、安心して働けるまちづくり

- ・「木のおもちゃ」の製造、販売
- ・木育を基軸とした「コワーキングスペース」整備



日南町への移住、定住の促進

- ・「林業従事者の確保」と「森林意識の継承」
- ・全国に発信する「生涯森林教育プログラム」の構築



日南町公式HP : <http://www.town.nichinan.lg.jp/>

第一次産業を元気にする！SDGsにちなんチャレンジ2030



ヤンマー株式会社とのお米や農産物等を中心としたブランド化におけるタイアップ

日本通運株式会社との森林保全活動や木材利用の促進を中心としたタイアップ



～SDGsチャレンジにちなん2030～

「創造的過疎のまち」というコンセプトのもと、「持続可能なまち」を目指し、自主財源、地域資源の乏しい本町にあっては、企業、団体等のステークホルダーとの連携が不可欠。

17 パートナーシップで目標を達成しよう

